

BISOGNO DI LIQUIDITÀ

LA FASE DI ELABORAZIONE È QUELLA PIÙ COMPLICATA I NUOVI IMPRENDITORI TROVANO DIFFICOLTÀ PER GLI ALTI COSTI, ANCHE DI GESTIONE E TASSE

IMPULSO POSITIVO

EX DIPENDENTI, MAGARI DOPO LA CHIUSURA DELL'AZIENDA IN CUI LAVORAVANO, SI METTONO IN PROPRIO LANCIANDOSI IN NUOVE IMPRESE

**IL CARLINO SUL WEB**

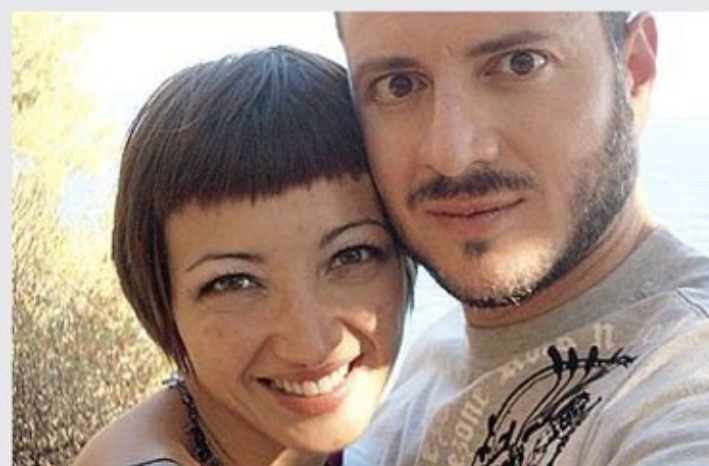
Notizie in tempo reale, gallerie fotografiche, video e commenti sul nostro portale internet

www.ilrestodelcarlino.it/cesena

aprono 150 imprese al mese per lo più ex dipendenti che si mettono in proprio

**QUELLI CHE CI PROVANO**

SIETE imprenditori e avete avviato una nuova attività? Siete clienti e volete segnalare una nuova apertura? Scrivete a cronaca.cesena@ilcarlino.net



COPPIA Claudia Casamenti e Giorgio Piacentini creatori di Ten-Za

COMMERCIO ON LINE

Moglie e marito hanno ideato la 'tenda zanzariera'

«L'IDEA ci è venuta in casa: abitiamo in centro storico e dovevamo proteggerci dalla zanzare». Il passo verso la brevettazione è stato breve per Claudia Casamenti, arredatrice e designer, 38 anni e Giorgio Piacentini (della concessionaria Citroen P.Auto a Cesena e Forlì), trasformati prima in ideatori e poi in imprenditori, con un ottimo successo di pubblico, almeno in questa fase iniziale.

Che cosa avete creato, esattamente?

«Da aprile abbiamo messo sul mercato — rispondono i coniugi — tende zanzariere per lucernari a basculante con perno centrale, prodotto innovativo perché risolve le problematiche tradizionali delle zanzariere comuni e diventa un complemento di arredo di design favorendo il risparmio energetico, visto che contiene i consumi di condizionatori e climatizzatori per ambienti».

Come si chiama il prodotto?

«Ten-za, facile da montare, lavabile, che consente un'apertura completa dei lucernari a bilico. Oltre a tenere lontani gli insetti la sua struttura flessibile favorisce l'effetto-camino cioè il movimento normale dell'aria calda che, salendo, fuoriesce dall'alto creando nella stanza un clima più fresco».

Quanto costa mediamente la Ten-za?

«In media 150 euro. In questi mesi le cose sono andate molto bene, speriamo che il buongiorno si veda dal mattino».

Chi le vuole acquistare come deve fare? Avete una sede operativa?

«Per ora vendiamo on-line, in futuro vedremo: dipende da come si metteranno le cose e dal successo di questa idea imprenditoriale».

a.a.

EDILIZIA L'AZIENDA E' SORTA UN ANNO FA A SAVIGNANO

Lattonieri sugli scudi: già 22 dipendenti

L'ALTRA faccia (sorridente) del comparto edile. **GlobalTetti** è una nuova azienda nel settore delle coperture e delle lattonerie guidata dai giovani Gerlando Taibi e Enzo Sutera, con capannone a Savignano, sede legale in via Magrini a Cesenatico.

Quando avete aperto?

«Nell'agosto del 2012 — rispondono i titolari —; prima eravamo geometri dipendenti di un'impresa del ramo».

Com'è stato l'impatto sul mercato?

«Dura la fase preparatoria specie per ottenere la liquidità per parti-

re: all'inizio collaboravamo con gli artigiani, ma oggi contiamo 22 dipendenti tra personale operativo di cantiere e di ufficio e abbiamo affittato un capannone a Savignano».

In che bacino operate?

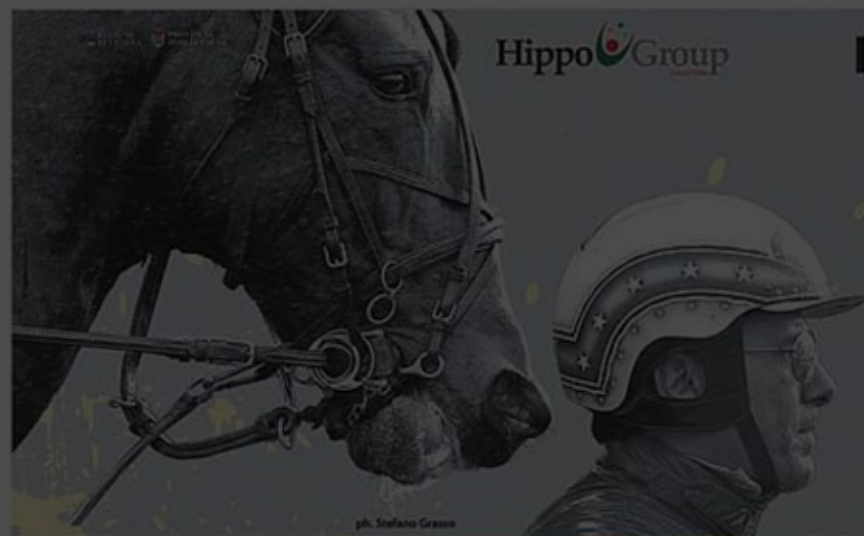
«In Emilia Romagna e Marche. A Iesi stiamo per intervenire su un palazzo storico del 1500».

Come spiega il successo aziendale mentre la crisi sta falcidiando il comparto edilizio?

«Con gli incentivi per la ristrutturazione il mercato non è fermo, inoltre molte imprese del settore hanno chiuso e c'è spazio per chi ha voglia di imporsi».



SOCI Taibi e Sutera



Hippo Group

IPPODROMO CESENA TROTTO

QUESTA SERA ORE 20,50

Premio



PRIMO APPUNTAMENTO CON

Lady Trotto
2013

MARTEDÌ

WE LOVE CIRCUS
Cavalli e Artisti creano Spettacolo